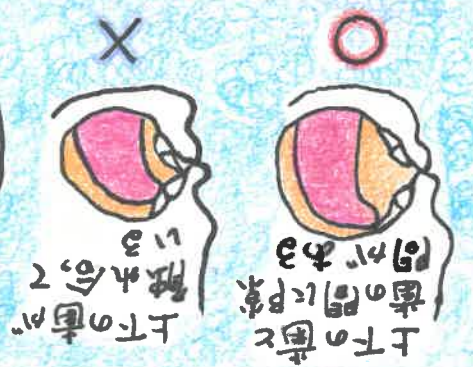
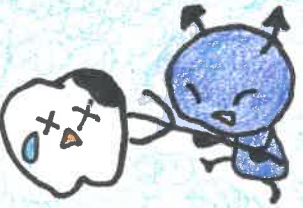




- ① 20時間
- ② 2時間
- ③ 20分



通常、上下の歯は食事や会話時に咬
問的に接触水合うたけです。何かに集
中していき、無意識に歯と歯を接触さ
せてしまうことがあります。これによる
負担が、知覚過敏や歯が欠けてしま
たりする原因の一つになっています。

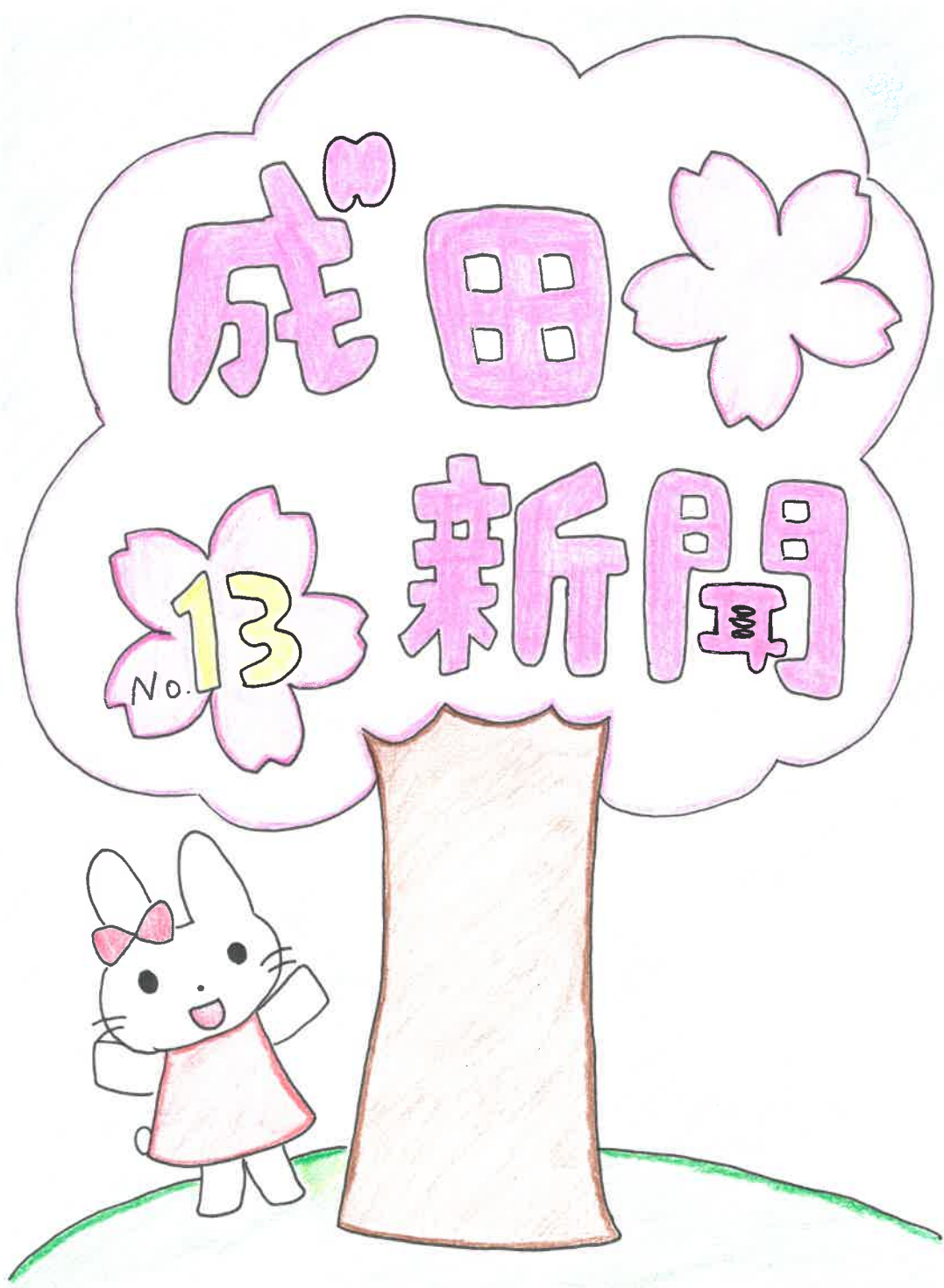
正解は③!

イベントのおしらせ

WHITE DAY 3.14
バレンタインデーに
引きつづき、3月は
ホワイトデーイベントです。
キシリトール100%の
ホワイトチョコレート
をプレゼントします!!

さくら 4月
毎年恒例
さくらイベント
今年目標をさくらの花びら
に書いて 成田歯科の
さくらの木を満開に
しましょう!!
スタッフも全員書きますので
ぜひご参加下さい!!

おい歯にならないので
おみがき後でもOKです!!



院長先生ってどんな人~? ☆

4月21日生まれ

身長178cm

成田宗隆

治した虫歯の数は?
17本!!

B型

使っている歯ブラシは?

ノニケア

これからの夢は?

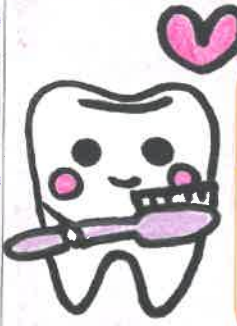
成田歯科医院を
笑顔でいっぱい
にすること!!



今勉強している事は?

根の治療、入れ歯
訪問、インプラント
歯周病、アチエイジング

当院は厚生労働省より かかりつけ歯科機能強化型歯科診療所 の認定を受けました!



かかりつけ歯科医 機能強化型歯科診療所 主な施設基準	歯科医師が複数名あるいは 歯科衛生士が1名以上在籍している ・常勤の医師1名以上(規定の研修を終了したもの)
緊急時のための 体制が整っている (AED・酸素ボンベ・血圧計等)	様々な専門医院との 連携体制が整っている (保険医・介護・福祉関係者等)
安全な医療のための 体制が整っている (滅菌・空気清浄機・口腔バキューム)	

上記以外にも様々な基準をクリアした医院のみが認定されます。



それに伴い、**歯科保険診療内での
歯周病治療のサポート**がより可能となりました。

平日限定無料健診

当院に通って頂いている
患者様のご家族に限り、
簡単なチェックをさせていただきます!!



お口がほかんと開いていませんか??

その原因は... 口腔周囲筋が弱いため!!

MFTって知っていますか!?

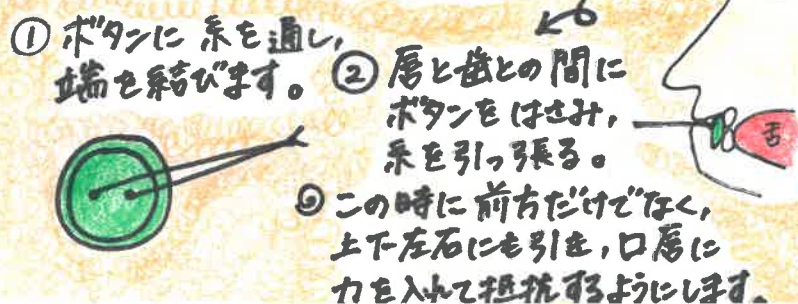
↳ 口腔筋機能療法のこと

* 舌や口唇、口の周りの筋肉を
強くして、バランスをよくする、
正しく機能させるためのトレーニング☆

【お口ほかん改善トレーニング】

- 用意するもの
- ・2.5~3cm程の大きめの薄いボタン
- ・60cm程の糸

Let's トレーニング!!



質問等が
ありましたら、
スタッフまで
お声掛け下さい!