

キッズニア² 歯っぴー-HAHAHA

人気のため、抽選となります 教室 9月に開催

8月7日(火)

11:00~13:00 予定

詳細は
スタッフまで

小学1年~3年生で
キッズニアの参加が
初めての子のみ

お知らせが
あるよ!!

テーマ
『フッ素の効果的な使い方』



No.18

成田新聞

歯科衛生士♡荒真樹子

出身 福島県
赤松
4月に大宮に
引っ越してきました

誕生日
7月1日

血液型
O型

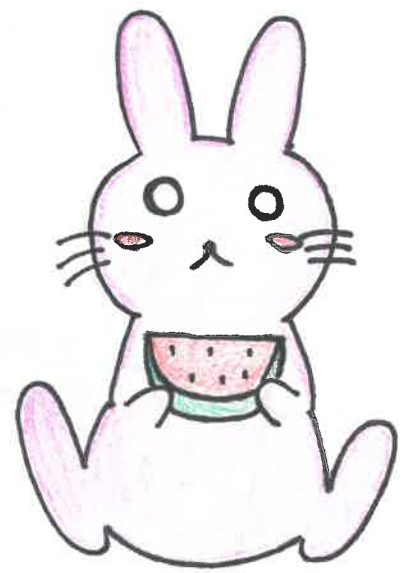


趣味
動物と触れ合うこと

特技
ジャズダンス
お菓子作り



メッセージ
4月に入社しました新人歯科衛生士です。
患者様の口腔内と全身の健康のために最新知識
技術を常に学び 提案できるように頑張ります。



インプラント治療

インプラント治療とは...

失ってしまった歯の代わりに、顎の骨にネジを埋め込み、かぶせ物をして人工の歯を作る治療です。

利点

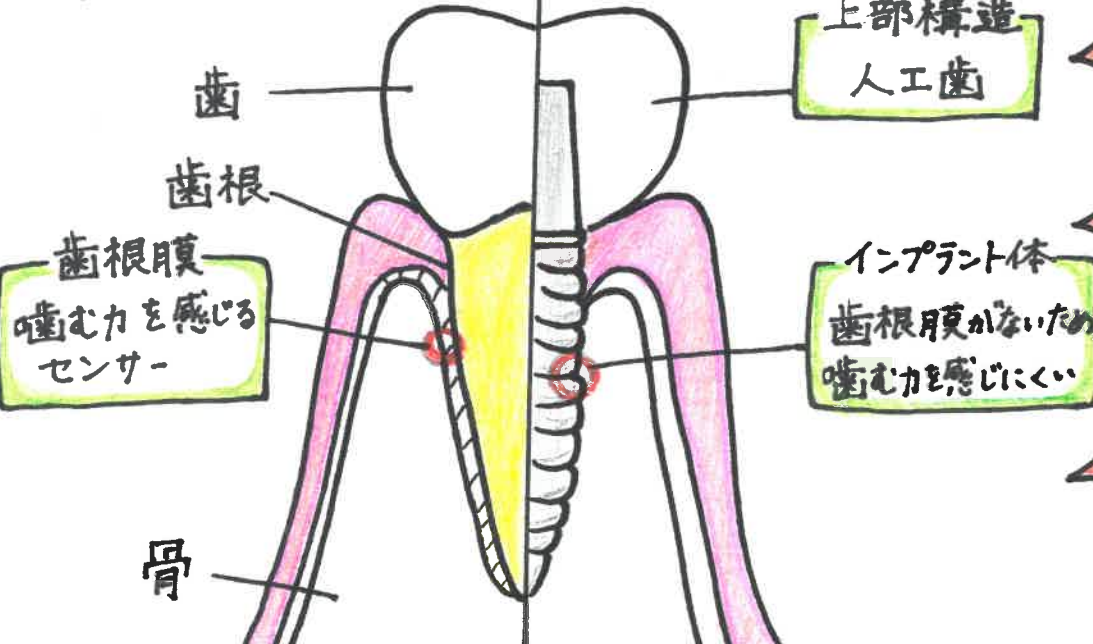
- ・自分の歯と同じ感覚で食事をすることができる
- ・口元のコンプレックスの解消
- ・他の歯に負担をかけない

欠点


- ・手術が必要
- ・治療期間が長い
- ・自費のため金額が高い

天然歯

インプラント



治療ができないかた

- ・免疫不全、抗がん剤治療中のかた
- ・チタンアレルギーのかた
- ・骨粗しょう症のお薬を服用中のかた
- ・プラークコントロールができていないかた
- ・糖尿病のかた
- ・タバコを吸っているかた 

タバコは大敵!!

血管収縮の原因になり、歯ぐきの傷の治りを遅らせ、感染のリスクを高めます。そのため、タバコを吸っているかたはインプラント治療ができません。

メンテナンスが重要

インプラント治療は、入れたら終わりではなく、入れてからのお手入れが大切です!!

メンテナンスができていないとインプラントの周りに歯石やプラークがたまることにより、歯周病のように周りの骨がとけていき、進行すると最終的には支えられなくなり抜け落ちてしまいます。

そのため...

定期的にメンテナンスをしましょう💎💎