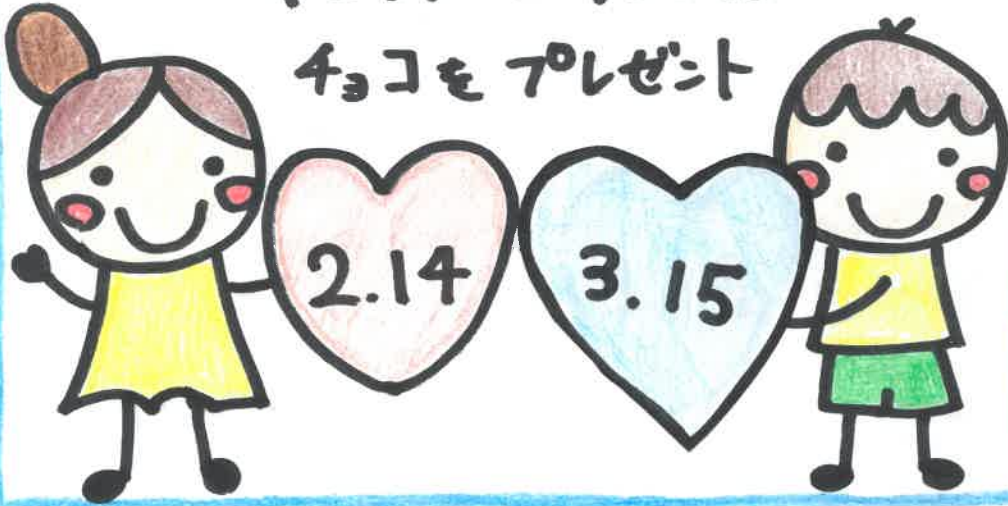


イベント

キリトール100%

チョコもプレゼント



成田新聞

2019年も
成田歯科医院を
よろしくお願いします!!

歯科衛生士

佐藤汐莉



★ 誕生日

7月27日

★ 血液型

○ 型

★ 特技

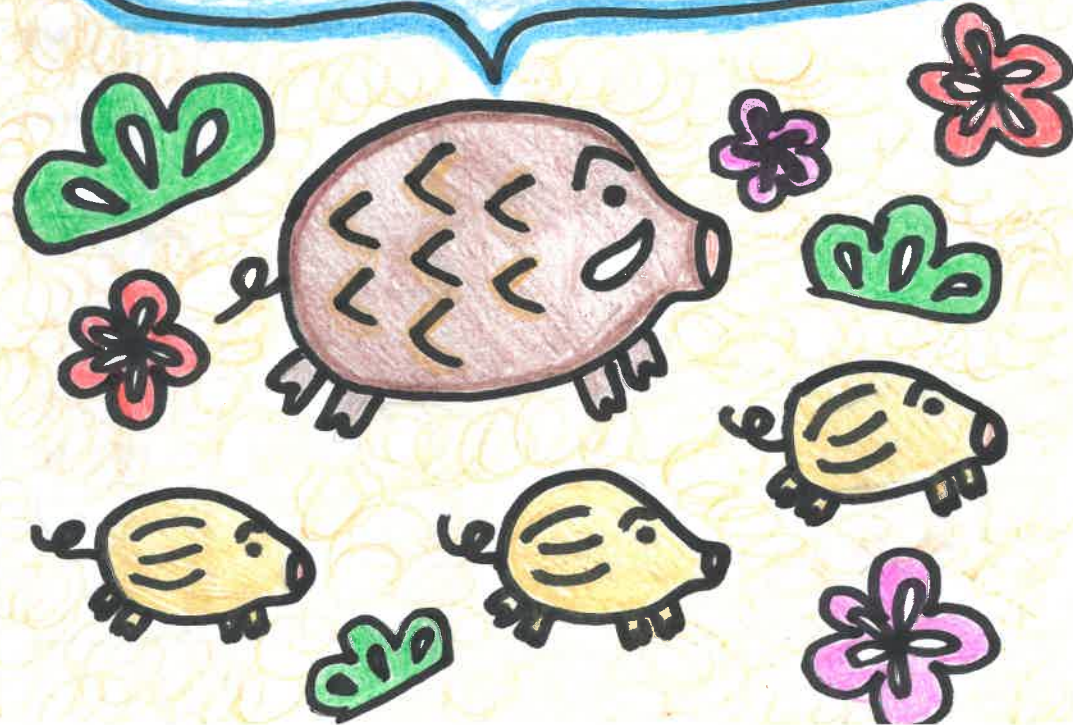
入浴中に寝る

★ 好きなもの

ミルクティー

★ 趣味

温泉めぐり



マウスピース使ってますか？

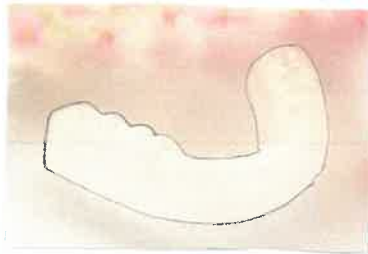
? マウスピースとは?

マウスピースとは、歯型をとり、
製作するものです。

就寝中、集中しているとき、無意識に歯ぎしり、くいしばりなど

していませんか??

そんなとき、マウスピースをつけることで
さまざまな効果を期待できます。



興味のある方はぜひ、Dトヤ
担当の歯科衛生士までお声がけ下さい

力の負担による影響

- ・ 歯のすり減り、欠ける、割れる・ヒビなど
- ・ 知覚過敏が起こる
- ・ 歯を支えている骨が吸収される
- ・ 歯周病の治療効果が上がらない
- ・ 歯が揺れてくる
- ・ 顎・歯に痛みがびる



マウスピースをつけると...

歯ぎしり、くいしばり
による、力の負担による
影響を防止すること
ができます!!

一緒にどうぞ!!

マウスガード
除菌スプレー

マウスピースに
つけるだけで
その場で簡単に
除菌ができます!

